

Dvířka pro kočky a psy (Uživatelský manuál)

Umožnit průchod našim čtyřnohým zvířecím spolubydlícím, aby mohli svobodně vykonat svoji potřebu, proběhnout se po zahradě a nebo navštívit své zvířecí kamarády je často vyhledávaná potřeba.

Pokud nejsme doma, nemáme zrovna čas nebo náladu chodit sem a tam, nechceme kvůli průvanu či nezvaným hostům nechávat pootevřené dveře, pak je ten správný čas pro nákup dvířek.

Mezi výhody dvířek zejména patří:

- nepoškrabané dveře
- nenajdete doma nepříjemné překvapení, dvířka umožní snadné samostatné venčení třeba na zahradu
- zamezíme průvanu, úniku tepla (při otevřených dveřích)

Všechny modely dvířek mají magnetickou aretaci výkyvné klapky. Na spodku klapky je v profilu nacvaknuté železo a v rámu je magnet (některé modely to mají naopak), který klapku po jejím prohnutí (po průchodu) přitáhne vždy do svislé polohy (do pozice zavřeno). V nabídce se objevují dvířka se zámkem, jak magnetickými tak i nřa zámkem.

Magnetická aretace brání :

- Napřesení do domu přes dvířka
- Vstupu nezvaných hostů (hmyz, myši...)
- Pootevření průvanem
- Úniku tepla

Zamykání dvířek:

Všechna dvířka lze také v případě potřeby (noc, víkend, dovolená) uzamknout.

Plastová dvířka se zablokují nasunutím neprůhledné plastové desky s pojistkou, nebo mají zámek klapky pro čtyři polohy z nichž jedna je "oboustranně zavřeno".

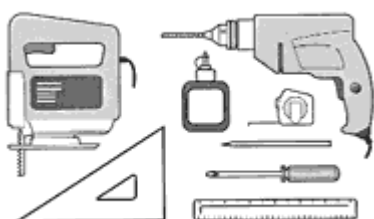
Flexibilní hliníková dvířka se zablokují nasunutím neprůhledné ocelové desky s pojistkou.

Montáž dvířek:

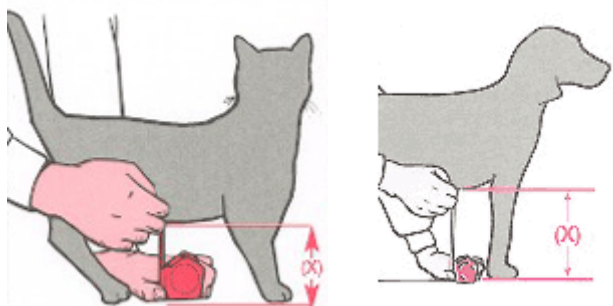
Níže je ukázka montážního návodu u standardních plastových dvířek. Ostatní modely se montují principiálně stejným způsobem.

K montáži potřebujeme toto nářadí:

- Listová elektrická pilka
- Křížový šroubovák
- Elektrická vrtačka
- Tužka
- Pravítko a měřidlo



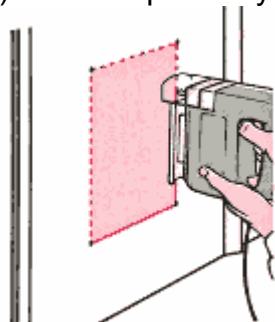
1) Změříme vzdálenost hrudníku nebo břicha od země (X).



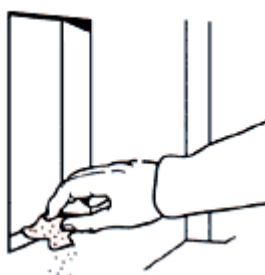
2) Připevníme šablonu, do výšky (X) a vyvrtáme díry pro vsazení pilky.



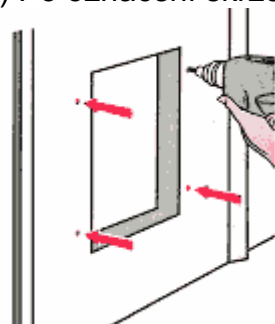
3) Listovou pilkou vyřežeme montážní otvor pro rám dvířek.



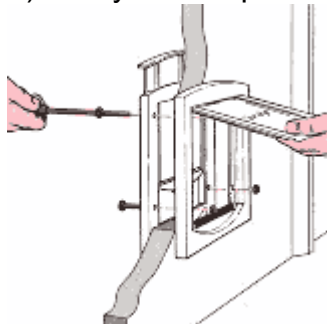
4) Brusným (smirkovým) papírem začistíme hrany a otěpy řezu.



5) Po označení skrze rám dvířek vyvrtáme díry pro šrouby.

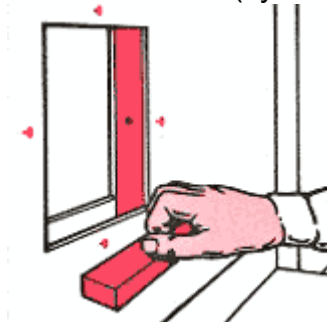


6) Rámy k sobě přes otvor sešroubujeme šrouby.



Jsou-li naše dveře (stěna) duté, zhotovíme si ze dřeva špalíky, které vložíme dovnitř do dutiny mezi deskami a proti propadnutí dovnitř špalíky zajistíme šroubky nebo je přilepíme.

Tím začistíme řez a současně umožníme stažení rámu dvířek sešroubováním při montáži k sobě (vyhneme se deformaci dveří).



Kam dvířka umístit?

Ideální je, když na dvířka budeme myslet už před pořízením nových dveří, oken, před rekonstrukcí bytu a nebo před stavbou nového domu (ušetříme čas a peníze).

Dveře:

Nejjednodušší je montáž do dveří venkovních (hlavní, terasa, zahrada) či do dveří vnitřních (do pokoje, do předsíně, do garáže apod.), protože ty mají tloušťku 3 až 5 centimetrů, k čemuž je konstrukce dvířek a stabilita jejich upevnění včetně přiložených šroubků nejvhodnější. Dveře lze také snadno vyjmout z pantů a odvést do dílny, kde naše nová kočičí dvířka zabudují.

POZOR - Nemontovat až na zem !!!

Psi a kočky dvířky neprocházejí ale prolézají - prostrčí nejprve hlavu, přední nohy, trup a nakonec nohy zadní. Proto se spodní hrana dvířek montuje do výšky břicha nebo hrudníku (co je blíže k zemi) a nikoliv na zem.

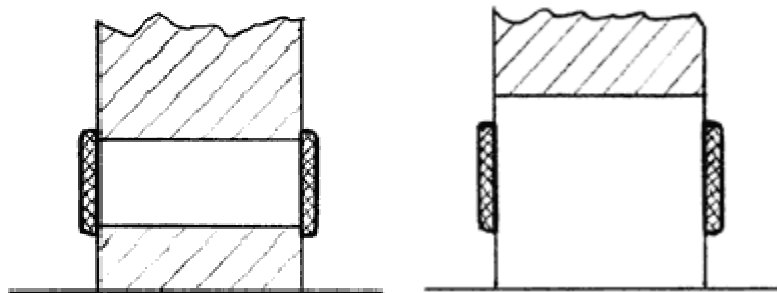
Použití dvířek:

Standardní hladké dveře (nejjednodušší je montáž do hladkých venkovních či vnitřních dveří).

Zdobené dveře (máme-li zdobené, vitrážové, hluboko prosklené nebo jinak zdobené a profilované dveře doporučujeme konzultovat umístění dvířek s výrobcem dveří, nebo s odbornou sklénářskou firmou)

Umístění do zdi (doporučujeme přizvat zručného zedníka)

Při umístění dvířek do zdi je potřeba po probourání vyřešit stavební začištění průchodu mezi oběma rámy dvířek. Vybouráme ve zdi otvor až do výše horní hrany montážního výřezu pro dvířka. Rámy dvířek přišroubujeme na vstupy zhotoveného tunelu. Můžeme například vložit do probourané zdi mezi rámy dvířek plastovou trubku (obrázek vlevo), vhodné zejména pro kočky, protože kočka se umí plazit. Pro psi vybouráme tunnel až podlaze (obrázek vpravo) Pes raději prochází, než se plazí.



*křížově šrafované útvary představují rámy dvířek
a vpravo šikmo šrafované útvary prezentují zeď (stěnu).*

Pro umístění dvířek do zdi si opatříme delší šrouby. Pro všechna dvířka se používají běžné matky a šrouby s metrickým závitem M4, nebo šrouby samořezné tloušťky 4 milimetry, které jsou v ČR běžně ke koupi.

Umístění dvířek do skla

Předem doporučujeme při řezání otvoru do skla přizvat sklenáře, vyvarujeme se tak předem nepříjemnostem. Vyříznout lze kruh i obdélník.

Dobrá sklenářská dílna a dobří výrobci oken či dveří umějí do skla vyříznout kruh nebo obdélník libovolné velikosti, takže je jedno, jestli chceme vybrat dvířka která se montují do kruhového a nebo do obdélníkového výřezu.

Do jednoskla ANO

Do stávajícího jednoduchého skla (jedna vrstva) umějí některé sklenářské dílny vyříznout kruh nebo obdélník dodatečně. Sklo, dveře nebo okno pro vyříznutí otvoru dopravíme nejlépe přímo do sklenářské firmy.

Do dvojskla NE

Do stávajícího dvojitého skla nelze po vyrobení dodatečně řezat, protože otvory se řežou do jednotlivých skel před jejich slepením na kovový obvodový rámeček. Dvojsklo s otvorem pro dvířka se tedy musí vyrobit nové a poté se vsadí do rámu dveří nebo do okna. Ideální je, když na dvířka myslíme před pořízením nových dveří (oken).

Kdo dvířka zabuduje?

Určitě záleží na materiálu, do kterého se budou dvířka umisťovat (kov, dřevo, dřevotřískové dvoupláště, sádrokarton, zdivo) a podle toho se rozhodneme, kdo bude dílo provádět, ale doporučujeme spíše odborníka. Existuje dost firem na výrobu plastových oken, které Vám se zabudováním do dveří nebo oken pomohou.

Průhlednost klapky

Hliníkové modely (Staywell 600 a více) dvířek mají klapky jen částečně průhledné. V domě tak získáme více světla. Částečná průhlednost nám a našemu čtyřnohému spolubydlícímu umožní alespoň rámcovou orientaci o dění na druhé straně. Ostatní modely dvířek (obrázek vpravo) mají klapky čiré (zcela transparentní).

Zvuková a tepelná izolace

Podle modelu a velikosti jsou plastové flapy dvířek silné 3 až 6 milimetrů. Utěsněny proti průvanu jsou klapky v rámech buď závětrnými pomocnými U-rámy, těsníci kartáčky a nebo mají jen malou škvíru mezi klapkou a rámem (dle modelu).

Protože dvířka tvoří jen malé procento plochy v místnosti, je zvýšení zvuková a tepelná izolace po zamontování dvířek v rámci zvukotěsnosti celé místnosti malé (prakticky zanedbatelné).

Kterou velikost dvířek vybrat?

Při výběru velikosti nových dvířek mějte prosím neustále na mysli, že dvířka se nedávají spodní hranou přímo na zem, ale že spodní okraj dvířek umístíme do výšky kočičího nebo psiho hrudníku nebo břicha (co je blíže k zemi).

Měření:

Pro volbu velikosti dvířek je limitující šířka a výška hrudníku nebo břicha (záleží co je objemnější). Změříme tedy výšku hrudníku (ideální měření zepředu když nám pes nebo kočka sedí)+ šířku hrudníku a pro pohodlné procházení přičteme k naměřeným rozměrům ještě + 7%.

Porovnání:

Získané míry pak porovnáme s údaji v popisu u produktu požadovaných dvířek "Velikost otvoru"

Můžeme si také zhotovit maketu dvířek pro úplnou jistotu správné velikosti.

Můžete použít například kus kartonu z krabice a zhotovit si dle rozměrů průchozího otvoru dvířek maketu.

K procházení lákáme pamlskem, dáme papání za otevřená dvířka a nebo skrze dvířka vyzveme k oblíbené hře, k pomazlení a nebo k prima procházce.

Většina psů a koček pochopí hned první den, že dvířka jsou jejich cesta k pohodě, s dvířky se rychle seznámí a naučí se jimi procházet. Rozhodně nenuťte kočku nebo psa násilím skrz otvor.

Opatrnějším mazlíkům necháme dvířka první dny v době nácvičku procházení otevřená (klapku přivážeme nebo podepřeme)

Při nácvičku procházení však pečlivě dbáme, aby otevřená klapka nespadla a nezpůsobila psovi tím úlek, který by dobu nácvičku prodloužil.

K procházení lákáme pamlskem za otevřená dvířka a nebo skrze dvířka vyzveme k oblíbené hře, k pomazlení a nebo k prima procházce. (kdo má co raději).

Především buďte trpěliví.